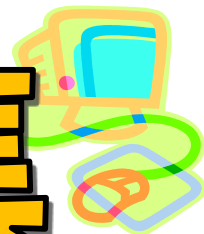




訓練生募集



訓練科目 緊急再就職訓練
(知識等習得コース)

オフィス基礎科2

訓練内容 求職者からのニーズが高いパソコンの基礎的な知識・技能の習得及び資格を取得させることにより、事務関連職種への就職を促進するため実施する。

訓練期間 令和3年12月3日(金)～令和4年3月2日(水) 3ヶ月間 300時間

訓練実施場所 苫小牧地域職業訓練センター(スキルアップセンターとまこまい)
苫小牧市新開町4丁目6番12号

対象 一般求職者
定員 20名(応募者が定員の7割に満たない場合、訓練を中止する場合があります。)

募集期間 令和3年10月13日(水)～令和3年11月12日(金)
(応募者が定員の2倍を超えた時点で募集を停止します。)

応募方法 公共職業安定所の職業訓練担当窓口で相談のうえ、入学願書を提出し受付してください。

応募条件 (1)職業訓練の受講指示、受講推薦又は支援指示を受けられる見込みのある方
(類似の訓練の受講歴又は同等の資格を有する者を除く)
(2)就職意欲があり、早期就職(訓練修了後3か月以内)を目指す方
(3)受講意欲があり、原則、全訓練日程を無遅刻、無欠席等で受講できる方
(4)資格検定予定に定める目標資格を取得し、スキルアップを目指す方

選考方法 (1)面接及び学力試験(国語・数学)
(応募者数が定数以下の場合、面接のみとなります)
(2)持参する物 筆記用具
(3)日時 令和3年11月19日(金)午前9時30分開始
(受付時間:午前8時45分～午前9時25分)
(4)場所 苫小牧市新開町4丁目6番12号
電話:0144-55-6622
苫小牧地域職業訓練センター 視聴覚室
(5)駐車場 有
(6)選考結果 郵送で通知します。

訓練説明会開催

日時: 10月20日(水)
11月5日(金)
両日13:30～スタート
(30分～60分程度)
場所: 職業訓練センター



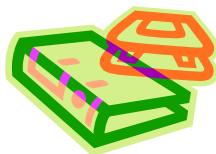
※選考に係る連絡は改めて通知いたしませんので、上記のとおり時間厳守で集合してください。

教材費等 受講料は無料ですが、テキスト代(予定額8,230円)及び資格取得受験料(予定額10,700円)が必要となります。

その他 (1)訓練期間中は、ケガや賠償事故に対応した、職業訓練生総合保険(任意)に加入できます。
(2)受講決定後に、入校辞退することのないように、よく検討のうえ応募してください。

訓練に関するお問い合わせ

北海道立苫小牧高等技術専門学院 (MONOテク苫小牧)
苫小牧市新開町4丁目6番10号
Tel: 0144-55-7887



訓練実施予定表

以下の日程で訓練実施予定ですが、一部変更になる場合もあります。

※ 12月3日及び3月2日は入学式・修了式があるため1時間多くなります。尚入学式・修了式は訓練時間に含まれません。

第1月		12/3(金) ~					1/2(日)					訓練日数		17日間		訓練時限数		100時間													
日	12/3	12/4	12/5	12/6	12/7	12/8	12/9	12/10	12/11	12/12	12/13	12/14	12/15	12/16	12/17	12/18	12/19	12/20	12/21	12/22	12/23	12/24	12/25	12/26	12/27	12/28	12/29	12/30	12/31	1/1	1/2
曜日	金	土	日	月	火	水	木	金	土	日	月	火	水	木	金	土	日	月	火	水	木	金	土	日	月	火	水	木	金	土	日
時限	4	/	/	5	6	6	6	6	/	/	6	6	6	7	7	/	/	7	7	6	5	5	/	/	5	/	/	/	/	/	/
第2月		1/3(月) ~					2/2(水)					訓練日数		19日間		訓練時限数		100時間													
日	1/3	1/4	1/5	1/6	1/7	1/8	1/9	1/10	1/11	1/12	1/13	1/14	1/15	1/16	1/17	1/18	1/19	1/20	1/21	1/22	1/23	1/24	1/25	1/26	1/27	1/28	1/29	1/30	1/31	2/1	2/2
曜日	月	火	水	木	金	土	日	月	火	水	木	金	土	日	月	火	水	木	金	土	日	月	火	水	木	金	土	日	月	火	水
時限	/	/	/	5	5	/	/	/	5	6	6	6	/	/	5	3	6	5	5	/	/	6	5	6	5	5	/	/	6	5	5
第3月		2/3(木) ~					3/2(水)					訓練日数		18日間		訓練時限数		100時間													
日	2/3	2/4	2/5	2/6	2/7	2/8	2/9	2/10	2/11	2/12	2/13	2/14	2/15	2/16	2/17	2/18	2/19	2/20	2/21	2/22	2/23	2/24	2/25	2/26	2/27	2/28	3/1	3/2	/		
曜日	木	金	土	日	月	火	水	木	金	土	日	月	火	水	木	金	土	日	月	火	水	木	金	土	日	月	火	水			
時限	6	6	/	/	5	5	6	5	/	/	/	7	6	5	5	7	/	/	6	6	/	6	6	/	/	6	5	2			

訓練カリキュラム

	教科項目	時間	訓練内容
学 科	1 社 会	4	オリエンテーション
	2 就 職 支 援	32	地域の雇用情勢の理解、就職活動の基盤となる応募書類の作成に必要な手順と、生涯にわたるキャリアプランの作成の必要性について理解を深め、作成実習する。また、企業の事業主を講師に招き、企業の実情、企業の求めている人材について理解を深める。
	3 就 職 基 礎 能 力	30	職業人として身につけておくべき基礎能力（ビジネスマナー、コミュニケーション等）について、知識を深め、実習により習得を図る。
	4 安 全 衛 生	5	健康管理と職場での災害防止の方策について知識を深め、小集団活動により理解を深める。
	5 パ ソ コ ン 概 論	10	パソコンのハードウェアとソフトウェアの仕組みとそれぞれの役割について理解を深め、情報ネットワーク社会におけるセキュリティ管理の重要性について理解を深める。
	学 科 小 計	81	
実 技	1 パソコン基本操作	30	パソコン操作のために必要な基本的な知識を理解し、実習によりさらに理解を深め、知識技能の定着を図る。
	2 パ ソ コ ン 活 用	189	業務で使用各種ソフトウェア実務で活用できる知識、技能を習得及びインターネットの活用方法を習得し、実習により理解と定着を図る。さらに、ワープロ部門、表計算部門の能力検定3級を目指す。 (ワープロ70H、表計算99H、パワーポイント10H、インターネット10H)
	実 技 小 計	219	
合 計		300	

日課時間

日 課 時 間	
朝 礼	9:00 ~ 9:10
1 時 限	9:10 ~ 10:00
2 時 限	10:10 ~ 11:00
3 時 限	11:10 ~ 12:00
昼 休 み	12:00 ~ 13:00
4 時 限	13:00 ~ 13:50
5 時 限	14:00 ~ 14:50
清 掃	14:50 ~ 15:00

※その他3、4、6、7時限の授業の日もあります。

資格検定予定

資格検定		検定日	検定料
コンピュータ サービス技能 評価試験	ワープロ部門3級	2月上旬頃	5,350円
	表計算部門3級	2月下旬頃	5,350円

※原則として、上記資格検定を受験していただきます。